

MÉDECINE INTERNE – MÉD-INT-3 (HYPERTHYROÏDIE)

Date en vigueur juin 2010

Professionnelle habilitée: Infirmière travaillant à l'Accueil clinique du CSSS du Lac-des-Deux-Montagnes

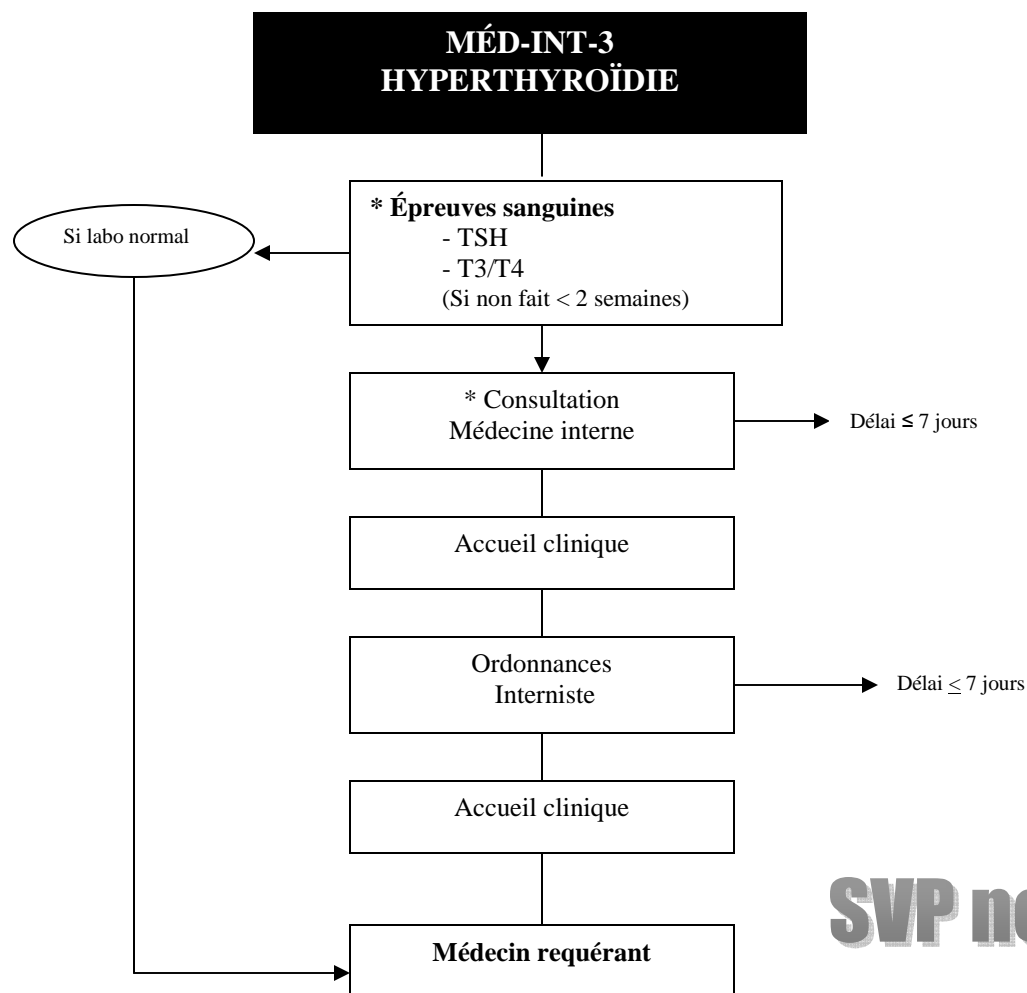
Catégorie(s) de personnes visées : Usager référé à l'Accueil clinique par le médecin et présentant une hyperthyroïdie

Indication : Investigation en médecine interne lors d'hyperthyroïdie

Condition : Répondre aux critères d'admissibilité de l'Accueil clinique et nécessiter une investigation en médecine interne

Contre-indication(s): Si depuis la réception de la référence médicale :

- DRS
- Dyspnée sévère



SVP ne pas imprimer

* Selon ordonnance collective