

CARDIOLOGIE – CA-1a (Angine typique d’effort évoluant depuis > 1 mois) / CA-1b (Douleur rétro-sternale atypique avec facteurs de risque)

Professionnelle habilitée : Infirmière clinicienne travaillant à l’Accueil clinique du CSSS du Lac-des-Deux-Montagnes

Catégorie(s) de personnes visées : Usager présentant une douleur thoracique

Indication 1 : Usager admissible à l’Accueil clinique demandant une investigation en cardiologie pour angine typique d’effort évoluant depuis > 1 mois ou pour douleur rétro-sternale atypique avec facteurs de risque

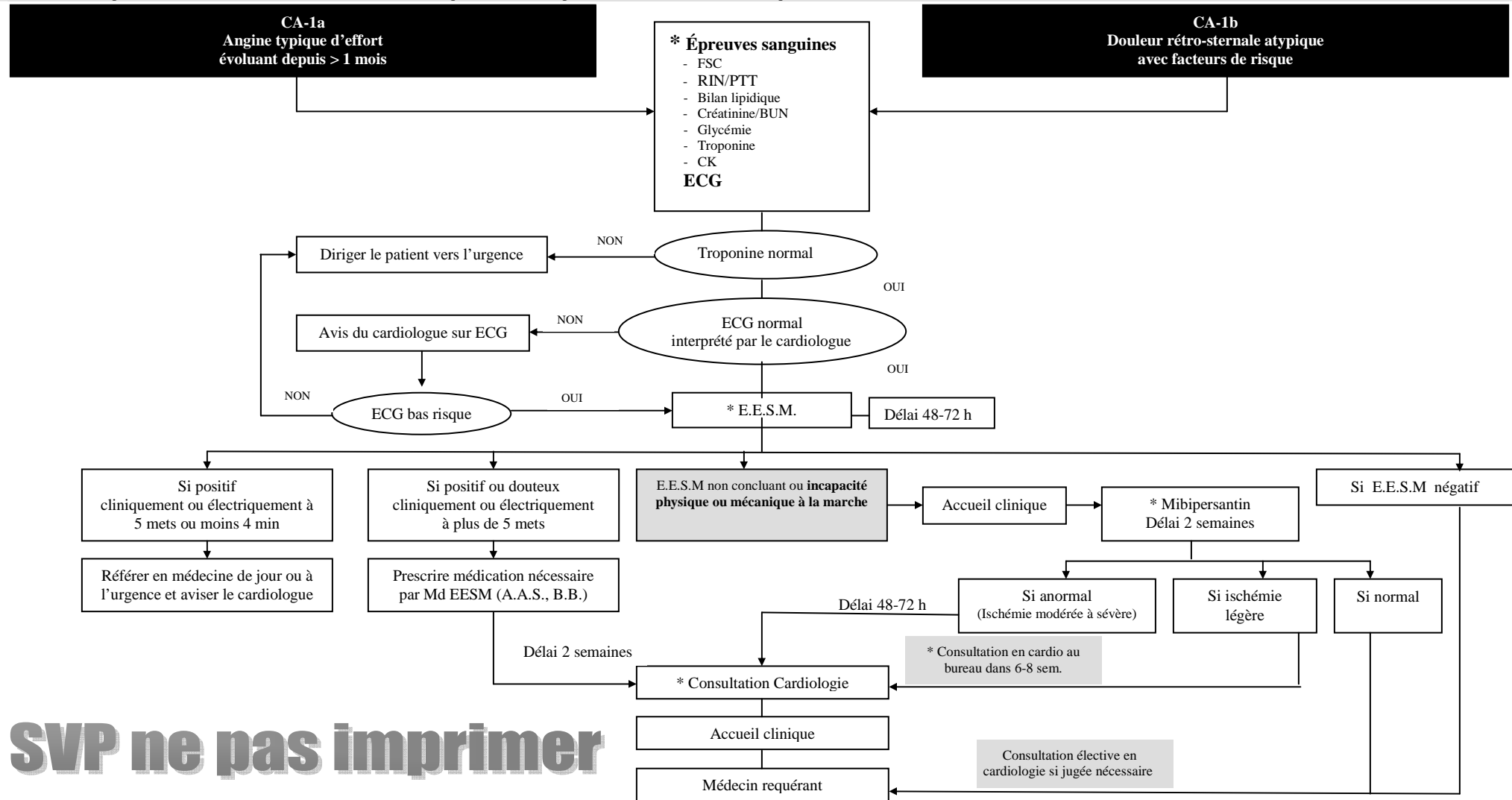
Contre-indications : Si depuis la réception de la référence médicale :

- Douleur thoracique non soulagée par prise de nitro S/L à 3 reprises pour le même épisode de douleur
- Douleur thoracique plus de 30 minutes
- Palpitations de novo
- TA ≥ 160/100 mmHg
- Augmentation des symptômes :
- Fatigue
- Dyspnée
- Douleur au repos

Précaution: Lors de l’appel téléphonique à l’usager, s’assurer de la prise d’AAS 80 mg ou 325 mg die jusqu’à la consultation en cardiologie

- Si usager allergique (symptômes respiratoires) à l’AAS ou AINS
- Demander à l’usager si saignement actif

Conditions : Répondre aux critères d’admissibilité de l’Accueil clinique et être évalué par l’infirmière de l’Accueil clinique



SVP ne pas imprimer

* Selon ordonnance collective